



REGULADOR DE VOLTAJE (AVR) PARA ALTERNADORES MECC ALTE (A PARTIR DE 85 KVA).

Características

- Precisión de regulación superior al +/- 1,5%.
- Alimentación: 170-270 V ó 80-160 V ca. 50/60 Hz.
- Excitación nominal A 220 V de alimentación: 63 V, 4 Acc.
- Protección contra sobre excitación.
- No apto para paralelo.

Especificaciones

- Tensión nominal de salida: 63 Vcc
 - Máx. tensión respuesta a puntas de carga: 90 V cc a 220 V. de alimentación.
 - Selector de frecuencia 50-60 Hz.
- Potenciómetros de ajuste para: Tensión; Estabilidad;
Codo de inicio caída V/Hz; Máxima corriente excitación.



SS R6

- Selector 50/60 Hz.
- Selector alimentación 170-270 ó 80-160 V ca.
- Codo inicio de reducción de voltaje:
 - 45 Hz para alternadores a 50 Hz.
 - 55 Hz. Para alternadores a 60 Hz.
- Leds:
 - Amarillo: Demora actuación protección sobrecarga.
 - Rojo: Baja velocidad.
 - Verde: Funcionamiento correcto.
- Mínima resistencia del campo inductor: 5 Ohm.
- Tensión residual de cebado: > 5 Vca.
- Dimensiones: 150 x 114 mm.
- Peso: 420 gramos.

Gráficos y conexiones

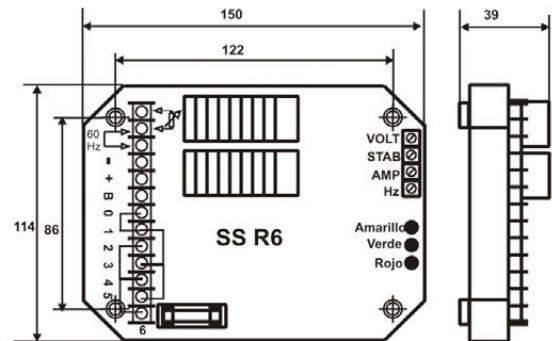
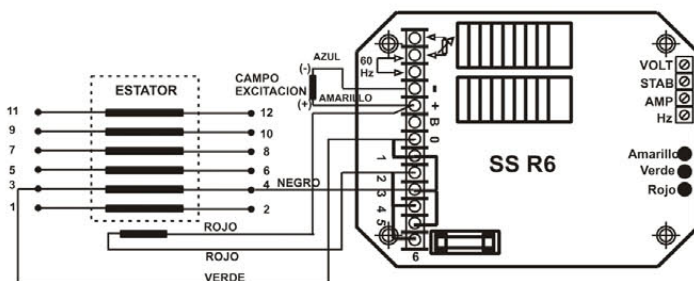
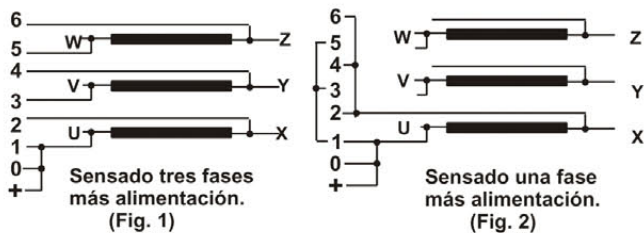
CONEXIONES:

ALIMENTACION: 170 a 270 Vac: Entre bornas + y 2 (+ y B no puenteadas).
80-160 Vac: Entre bornas + y 2 (+ y B puenteadas).

SENSADO: Entre bornas 1-2, 3-4, 5-6.

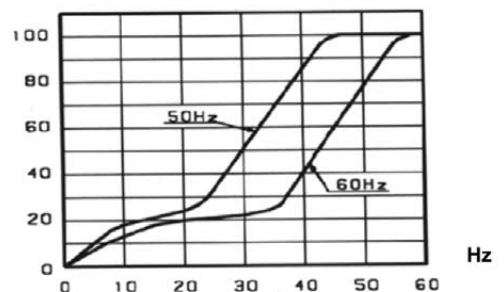
ALIMENTACION Y SENSADO SIN DEVANADO AUXILIAR: Figuras 1 y 2.

NOTA: Para 60 Hz: Puentear entre sí las bornas indicadas.
Para 50 Hz: Dejarlas libres.



(Fig.4) Dimensiones en mm.

Vac



(Fig. 5) Curva descendente tensión- frecuencia (V/Hz)