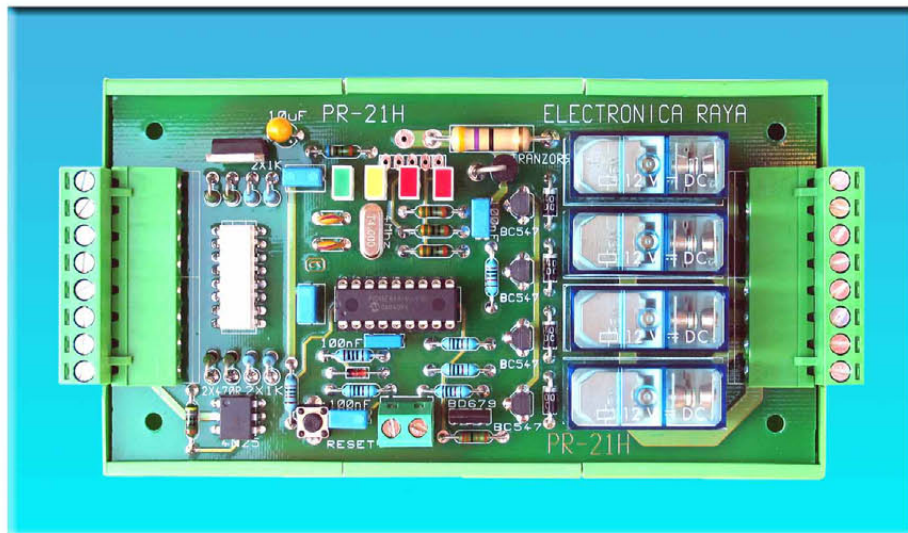


ELECTRÓNICA RAYA

Fabricación y Distribución de Equipos Electrónicos

CENTRAL PR-21H



GOBIERNO DE GRUPO ELECTRÓGENO

La nueva PR-21H ha sido diseñada basándose en su homóloga PR-20H, añadiendo nuevas prestaciones, lo cual hacen de ella un equipo bastante completo para el gobierno y control de un grupo eléctrico. Todas sus entradas están óptico acopladas, libres de interferencias.

Características más importantes:

1. Modos de arranque: Manual y Automático
2. Controles Básicos: Presión de aceite, Temperatura y Bajo nivel de combustible.
3. Salidas: Alarma de Pre arranque, Pre caldeo, Contacto y Arranque.
4. Salida para Contactor de red. Paro por Electroimán, o Electrovalvula de gasoleo.
5. Puede instalarse en cualquier motor Diesel con arranque eléctrico.
6. Tres intentos de arranque. Otras opciones según necesidades de cliente.
7. Ubicación: Soporte para carril Dim. Dimensiones: 76X139X55 m/m.

Si desea ampliar información, no dude en consultar con nosotros en los teléfonos que figuran en esta hoja.